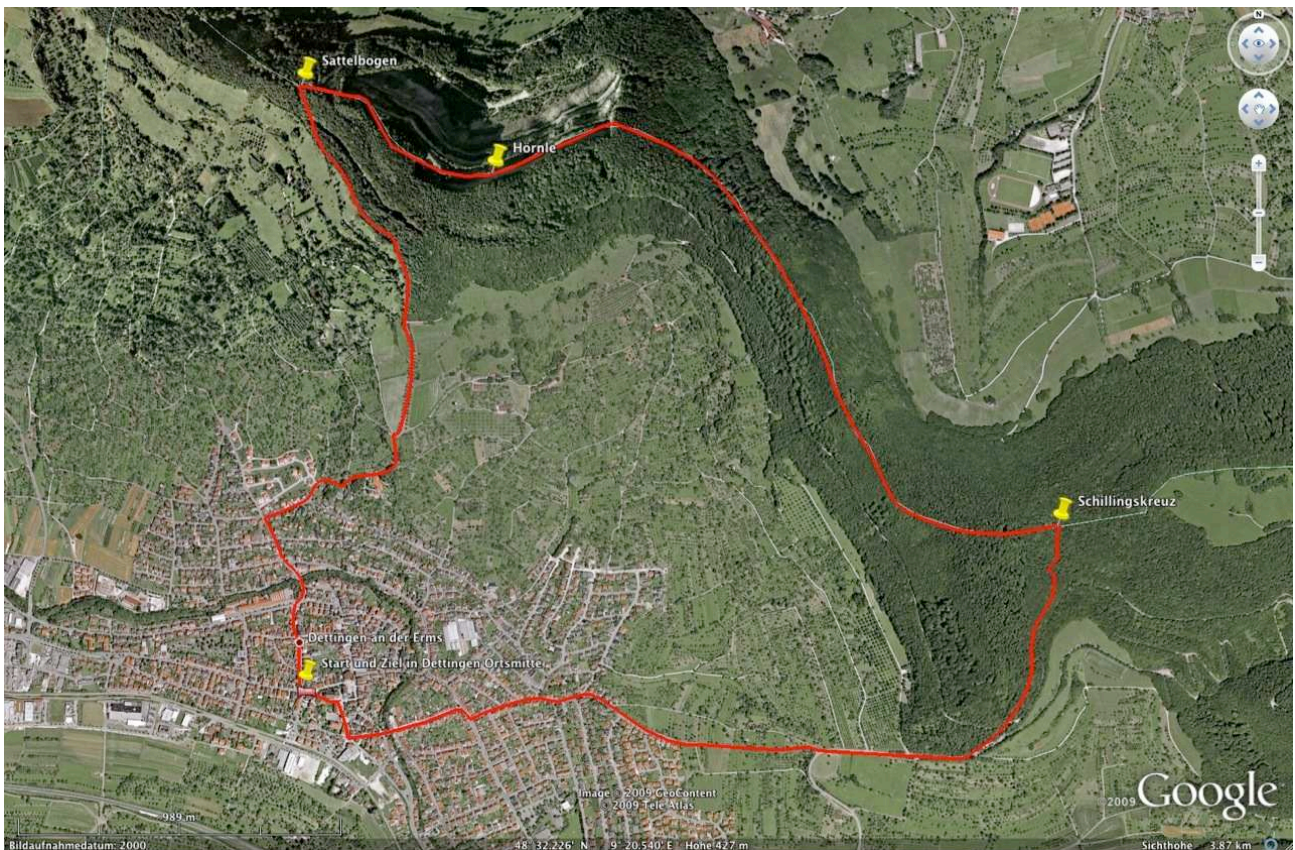


Dettingen / Erms - eine Gratwanderung über dem Ermstal

Sattelbogen - Hörnle - Schillingskreuz

Start für diese Wanderung war die Ortsmitte von Dettingen. Von hier aus ging es bergauf in Richtung Sattelbogen und vorbei an einem Soldatengrab aus dem zweiten Weltkrieg weiter hinauf zum Hörnle. In Richtung Neuffener Tal war hier ein ehemaliger Steinbruch, jetzt ist der gesamte Bereich ein Naturschutzgebiet. Der Weg führt über den Berggrat. Der Steilabfall des Steinbruches ist sehr gut mit einem Maschendrahtzaun gesichert, deshalb und wegen der Bäume war eine störungsfreie Fernsicht nur an ein paar einzelnen Stellen möglich - siehe Bilder. Dann ging es vorbei am Schillingskreuz und wieder bergab nach Dettingen.

Gesamtstrecke etwa 8 Kilometer, dabei ist aber eine Höhendifferenz von etwa 300 Meter zu überwinden.



Satellitenbild von Google Earth. Gehrung im Uhrzeigersinn.



Blick vom Hörnle in Richtung Nürtingen. Rechts hinten die beiden Schornsteine des Kraftwerkes Altbach-Deizisau.



Gleiche Blickrichtung, nur mit etwas längerer Objektiv-Brennweite. In Bildmitte der Nürtinger Stadteil Roßdorf, dahinter die Nürtinger Stadtkirche.



Blick in die andere Richtung hinunter nach Dettingen. Hinten halblinks ist die Achalm zu sehen, der Reutlinger Hausberg.